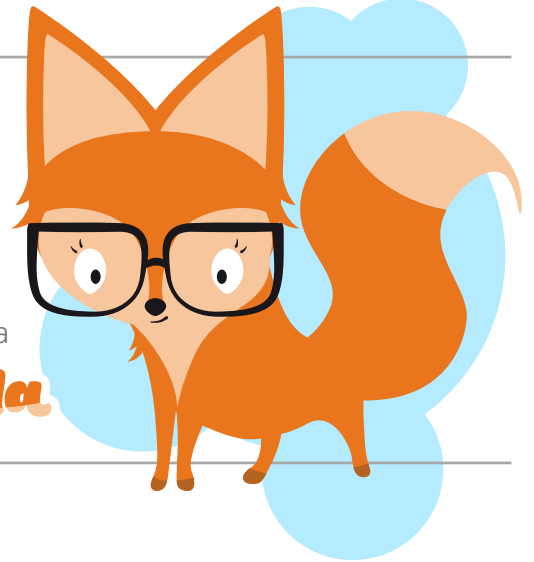


Dúas esculturas

Resolve os
retos da raposa

Fedella



Os guías da Cidade da Cultura cando explicamos a exposición ***Galicia un relato no mundo*** habitualmente comezamos por unha escultura rematamos con outra.

E estas son as **dúas esculturas** das que falamos:



**Se che parece
ben imos
comparalas ...**

Fíxate nestas dúas imaxes que representan persoas espidas, unha representa a un home e outra representa a unha muller. Aínda que non o creas sabes moito máis das obras de arte do que adoitas pensar, simplemente temos que reflexionar un pouquiño.

Dúas esculturas

1 PRIMEIRA PARTE

Axudámoste con cinco sinxelas preguntas!

(podes escoller unha o varias respostas)

1. De que pensas que están feitas?

- A. De pedra as dúas
- B. De madeira as dúas
- C. De plástico as dúas
- D. A do home é de pedra e a da muller é de madeira

2. Cal das dúas esculturas pensas que é a máis vella?

- A. A do home é moito máis vella
- B. A da muller é moito máis vella
- C. Son máis ou menos da mesma época
- D. As dúas son actuais, non son vellas

A continuación reflexiona e brevemente explica porqué escolliches esa resposta:

3. Se comparamos as dúas esculturas, cal pensas que amosa unha idealización do corpo humano?

- A. A imaxe do home
- B. A imaxe da muller
- C. As dúas
- D. Ningunha

4. Se comparamos as dúas esculturas cal pensas que ten un carácter máis realista?

- A. A imaxe do home
- B. A imaxe da muller
- C. As dúas
- D. Ningunha

5. Cal das dúas esculturas é a que máis che gusta?

- A. A imaxe do home
- B. A imaxe da muller
- C. As dúas

* Saberías decirnos por que escolliches esa resposta?



Estas son algunhas das claves para entender as pezas

– As dúas esculturas fixéronas escultores de Cambados polos mesmos anos, fai case 100 anos .

– A escultura da muller fíxoa Francisco Asorey cara ao ano 1926 e titulouna *Santa*.

– A escultura do home é de pedra (granito) e fíxoa Narciso Pérez Rey en 1928 e ten por título *Guerraireiro celta*

– As dúas esculturas amosan o material do que están feitas, pero a *Santa* de Francisco Asorey está policromada (palabra que vén do grego *polys* (moitas) e *khroma* (cores), é dicir: pintada en moitas cores. A pesar da policromía podemos ver o traballo da talla da madeira

– As dúas esculturas amosan estilos diferentes, porque no século XX, igual que na actualidade, non hai un único estilo, senón que hai moitas formas diferentes de facer arte.

1. D
2. A resposta é a C, aínda que unicamente polas imaxes non podemos saberlo. E, por iso, nos museos temos información en cartéles e paneis explicativos que axudan a comprensión das obras de arte.
3. A
4. B
5. A, B e C
Nesta última pregunta todas as respostas son válidas. O importante é que reflexionemos sobre que é o que nos gusta individualmente. A cada quen interésalle una cousa ou varias, do mesmo xeito que os diferentes artistas escollían unha ou outra maneira para expresarse, e non son excluíntes, senón que a diferenza no gusto é un elemento enriquecedor.

Dúas esculturas

2

SEGUNDA PARTE

Resposta as seguintes preguntas sobre a **Santa de Francisco Asorey**



1. Cal sería a profesión da muller?

- A. Profesora
- B. Guía do Museo Centro Gaiás
- C. Médica
- D. Labrega

2. Sinala todos os elementos que leva a muller

- A. Xugo
- B. Pistola
- C. Bolígrafo
- D. Brincos ou pendentos dourados
- E. Basoira
- F. Follas de carballo
- G. Vara para dirixir os animais
- H. Consola
- I. Libro
- J. Pano para a cabeza

3. Seguro que xa sabes a profesión da dona retratada por Asorey nesta escultura, pero non é habitual ir espido ao traballo. Por que pensas que o artista a representou desta maneira?

- A. Para representar que a muller era pobre, ademais está moi fraca
- B. Porque quería amosar a fermosura do corpo feminino
- C. Para amosar a musculatura e a fortaleza dunha muller que fai un traballo duro
- D. Para ensinar que a xente non ía a praia naqueles anos, e por tanto non estaban bronceadas

4. Agora gustaríanos coñecer a túa opinión sobre o que quería transmitir ou representar o artista

- A. O artista quería amosar a imaxe dunha muller sometida
- B. O artista quería amosar a imaxe dunha muller forte
- C. Outras. *Escribe unhas breves liñas

5. Esta escultura levantou polémica e causou escándalo entre boa parte da sociedade da época ata o punto de que apareceu en xornais de tiraxe nacional, por que pensas que foi tan polémica esta escultura?

1. D
2. A,D,F,G,J
3. As respostas B e C probablemente son as máis atinadas.
4. B
5. A escultura non representa a beleza ideal das academias de arte e ademais retrata unha certa realidade do duro traballo do campo no da maior parte do século XX. As veces eran as mulleres as que levaban na emigración.
Sen dúbida o título desta obra axudou a crear polémica ao presentar unha muller labrega espida como "Santa".

SOLUCIÓNS

Dúas esculturas

3 TERCEIRA PARTE

Resposta as seguintes preguntas sobre a escultura de Narciso Pérez Rei



1. A que se dedica o home representado na escultura?

- A. Bombeiro
- B. Avogado
- C. Guerreiro
- D. Trapecista

2. Sinala todos os elementos que leva este home

- A. Metralleta
- B. Espada
- C. Torques
- D. Flores
- E. Escudo ou caetra*

*A caetra era o escudo dos guerreiros castrexos que vivían en Galicia na Idade de Ferro.

3. Seguro que xa sabes a profesión deste cabaleiro representado por Narciso Pérez Rey, pero ao igual que a Santa este home non iría espido máis que para ir tomar un baño, coma calquera de nos, entón... Por que pensas que o artista o representou desta maneira?

- A. Para sinalar que este home fixo moito deporte e por iso ten os músculos moi marcados.
- B. Para ensinarnos que facía moito calor nos tempos dos celtas e por iso este home non leva roupa.
- C. Para amosar un corpo ideal como os dos atletas e guerreiros como fixeron os artistas da antiga Grecia.
- D. Porque perdeu a roupa nunha viaxe e quedou sen nada máis que o equipamento para ir ao traballo.

Conseguíche-lo!!

Chegaches ao final da actividade!

4. Agora gustaríanos coñecer a túa opinión sobre que quería transmitir ou representar o artista.

1. C
2. B, E
3. C
4. Interesamos todas as opinións, grazas pola túa.

SOLUCIÓNS

