

# Un paseo polo Bosque

Resolve os retos da raposa

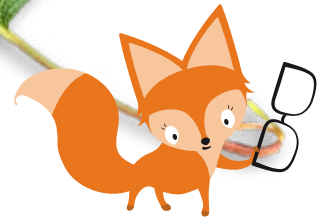
**Redella**



Que ganas de saír aí fóra e gozar da primavera que acaba de entrar. Acompáñasme coñecer os segredos do **Bosque de Galicia**?

Neste Bosque hai moitas especies arbóreas diferentes. A que máis predomina é o bidueiro (*Betula alba*) coa súa característica cortiza branca.

Fíxate nas súas follas, teñen o bordo serrado.



## 1 Primeiro enigma

Que forma teñen?

- 1. Romboidal
- 2. Palmada
- 3. Lanceloadada
- 4. Lobulada

O bidueiro ten **flores masculinas e femininas** na mesma árbore, candeas amarelas e verdes. Fíxate: parecen que tiveran centos de pendentos colgando!

A madeira do bidueiro foi tradicionalmente utilizada para facer zocos porque é moi lixeira e tamén é a alma das festas dando vida ás pandeiretas.



**Sabías que...**

Todas as especies animais e vexetais teñen un **nome científico** que é igual en todo o mundo. Os humanos tamén tedes o voso: **Homo sapiens sapiens** e o meu que son unha raposa é **Vulpes vulpes**

Sabías que a flor masculina do bidueiro produce máis de **cinco millóns de grans** de pole que transporta o vento.

1º enigma: Romboidal  
**SOLUCIÓN:**

Estas son as súas **follas**:



Fíxate, no Parque do Lago imos coñecer outra árbore moi abundosa: o **Salgueiro** (*Salix atrocinerea*), unha árbore pequena á que lle gusta moito a auga por iso se atopa na beira dos ríos, regatos, prados e zonas húmidas.

## Un paseo polo Bosque

### 2 Segundo enigma

Os salgueiros teñen importantes propiedades medicinais. Da súa cortiza obtívose orixinariamente a **Salicina** da que deriva o **Ácido Acetil-salicílico**.

**Sabes como se coñece comunmente este medicamento?**

**Ordena as seguintes letras** para desvelar o enigma:

P A N A S I R I →

Esta farmacia está aberta as 24 horas!



**PISTA:**

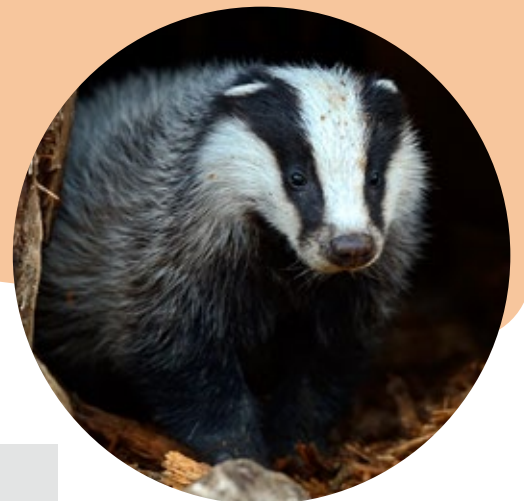
é un dos medicamentos máis utilizados no mundo; ata 120.000 millóns de píbulas ao ano. Seguro que tes algunha na casa!



Pero ollo porque un bosque é moito máis que un conxunto de árbores; é unha **comunidade** estreitamente relacionada de **seres vivos** (animais e plantas) onde cada membro desenvolve un papel específico no ciclo da vida.

**Mira isto...**

Atopáronse indicios da existencia deste mamífero no Gaiás.



### 3 Terceiro enigma

**Poderías completar o nome deste mamífero?**

Sorprendente, non si?

3º enigma: Porco teixo  
2º enigma: Aspirina  
**SOLUCIÓNS**

## Un paseo polo Bosque

Outro grupo de animais que poboa o Gaiás é o das **aves**.  
Queres coñecer algunhas delas?

### 4 Cuarto enigma

Une cada foto co nome correspondente:

1



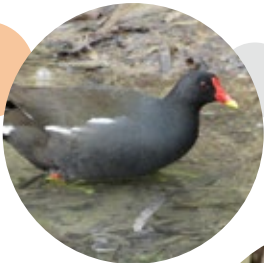
2



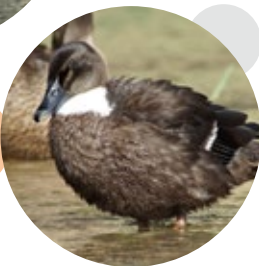
3



4



5



LAGARTEIRO

GARZA REAL

GALIÑA DE RÍO

PARRULA

PAPORRUBIO



#### Sabías que...

Sabías que as **garzas reais** son máis fáciles de ver durante o inverno en Galicia.

Moitos exemplares europeos recalcan no noso territorio no seu camiño cara ao **continente africano**



#### PISTA:

O lagarteiro pode sosterse no aire sen moverse.

**SOLUCIÓNS:**  
4º enigma:  
1. Paporrubio  
2. Garza real  
3. Lagarteiro  
4. Galiña de río  
5. Parrula

## Un paseo polo Bosque

### Reto final

Para coñecer as aves que habitan no túa contorna e axudarlles a alimentarse; propóñoche a elaboración dun **comedeiro para paxaros natural**.

#### Que precisas?

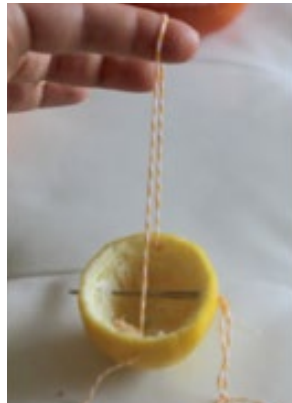
- Coitelo
- Unha laranxa ou un limón.
- Corda fina ou lá.
- Agulla gorda ou outro obxecto punzante
- Alpiste



#### Como se elabora?



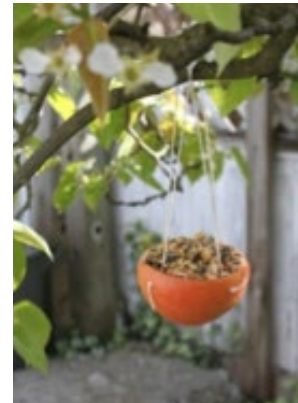
1. Corta a laranxa ou o limón á metade e espreme o zume ata quedarte coa cáscara dunha das metades



2. Fai catro buracos en cada extremo da cáscara a 1 cm do borde superior (coa agulla, punzón ou outro obxecto punzante) para introducir a lá ou a corda.



3. Ata catro nós pola parte exterior de cada buraco para que non escape a corda ou lá de maneira que queden dúas asas colgantes.



4. Introduce alpiste (pipas, cacahuets...\*) e colga o teu comedeiro no xardín, terraza ou patio da túa casa.

\*Olla: é importante evitar os alimentos salgados



**Non coloques o comedeiro cerca dunha ventá ou cristaleira** contra a que as aves poidan chocar.

## Conseguíchelo!!

Agardo terte sorprendido coas marabillas naturais que podemos atopar no Bosque de Galicia. Moitas grazas!

